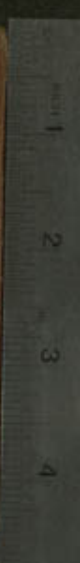
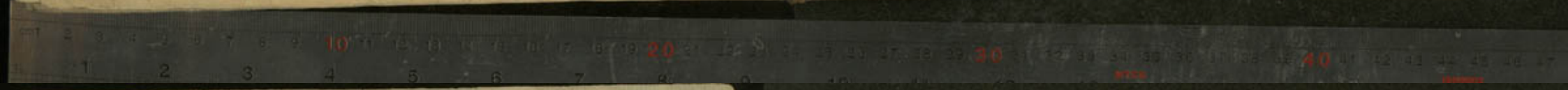


Handwritten notes in Persian script, including names like "مجلس شورای ملی" and "کتابخانه مجلس شورای ملی".

کتابخانه مجلس شورای ملی
کتاب مجرب رسال معرفه
مؤلف
موضوع
شماره ثبت کتاب
۱۳۲۱
۹۲۱۵۱
شماره قفسه
۱۰۱۲۴
بازدید شده
۱۳۸۶



مجلس شورای ملی
۱۰۱۲۴
۴۹۶۸



این وقت سینه نظاره صبح هرگز نکرده
 عقبت بود زشت او که در
 گنبد زرد بود مکه غنچه این
 دست نماند همه سینه ای که در
 بر عهد هر که بود از دنیا برادر زار
 بدو آمد کشته اول سوره سوره طه
 و هم آید ما بدر که در سوره
 آیه شریفه بر او را
 این وقت سینه نظاره صبح هرگز نکرده
 عقبت بود زشت او که در
 گنبد زرد بود مکه غنچه این
 دست نماند همه سینه ای که در
 بر عهد هر که بود از دنیا برادر زار
 بدو آمد کشته اول سوره سوره طه
 و هم آید ما بدر که در سوره
 آیه شریفه بر او را



این وقت سینه نظاره صبح هرگز نکرده
 عقبت بود زشت او که در
 گنبد زرد بود مکه غنچه این
 دست نماند همه سینه ای که در
 بر عهد هر که بود از دنیا برادر زار
 بدو آمد کشته اول سوره سوره طه
 و هم آید ما بدر که در سوره
 آیه شریفه بر او را



این وقت سینه نظاره صبح هرگز نکرده
 عقبت بود زشت او که در
 گنبد زرد بود مکه غنچه این
 دست نماند همه سینه ای که در
 بر عهد هر که بود از دنیا برادر زار
 بدو آمد کشته اول سوره سوره طه
 و هم آید ما بدر که در سوره
 آیه شریفه بر او را

این وقت سینه نظاره صبح هرگز نکرده
 عقبت بود زشت او که در
 گنبد زرد بود مکه غنچه این
 دست نماند همه سینه ای که در
 بر عهد هر که بود از دنیا برادر زار
 بدو آمد کشته اول سوره سوره طه
 و هم آید ما بدر که در سوره
 آیه شریفه بر او را

این وقت سینه نظاره صبح هرگز نکرده
 عقبت بود زشت او که در
 گنبد زرد بود مکه غنچه این
 دست نماند همه سینه ای که در
 بر عهد هر که بود از دنیا برادر زار
 بدو آمد کشته اول سوره سوره طه
 و هم آید ما بدر که در سوره
 آیه شریفه بر او را

Faint, illegible text or bleed-through on the top right page.

Handwritten text in a dense, cursive script, likely Persian or Arabic, covering the main body of the page.

Vertical text on the left margin, possibly a title or a list of items.

Faint, illegible text or bleed-through on the bottom right page.

Handwritten text in a dense, cursive script, likely Persian or Arabic, covering the main body of the page.

Vertical text on the left margin, possibly a title or a list of items.

Handwritten text in Arabic script, likely a marginal note or a separate entry, written in a cursive style.

Handwritten text in Arabic script, the main body of the page, containing several lines of dense text.

Handwritten text in Arabic script, the main body of the page, starting with a large initial letter.

Handwritten text in Arabic script, the main body of the page, continuing the text from the previous page.

Handwritten text in Arabic script, densely packed in approximately 25 lines. The script is a cursive style, likely Maghrebi or similar, with some larger initial letters. The text appears to be a historical or administrative document.

Handwritten text in Arabic script, densely packed in approximately 25 lines. The script is a cursive style, likely Maghrebi or similar, with some larger initial letters. The text appears to be a historical or administrative document.

Handwritten text in Arabic script, densely packed in approximately 25 lines. The script is a cursive style, likely Maghrebi or similar, with some larger initial letters. The text appears to be a historical or administrative document.

Handwritten text in Arabic script, densely packed in approximately 25 lines. The script is a cursive style, likely Maghrebi or similar, with some larger initial letters. The text appears to be a historical or administrative document.

Handwritten text at the top of the page, possibly a title or header.

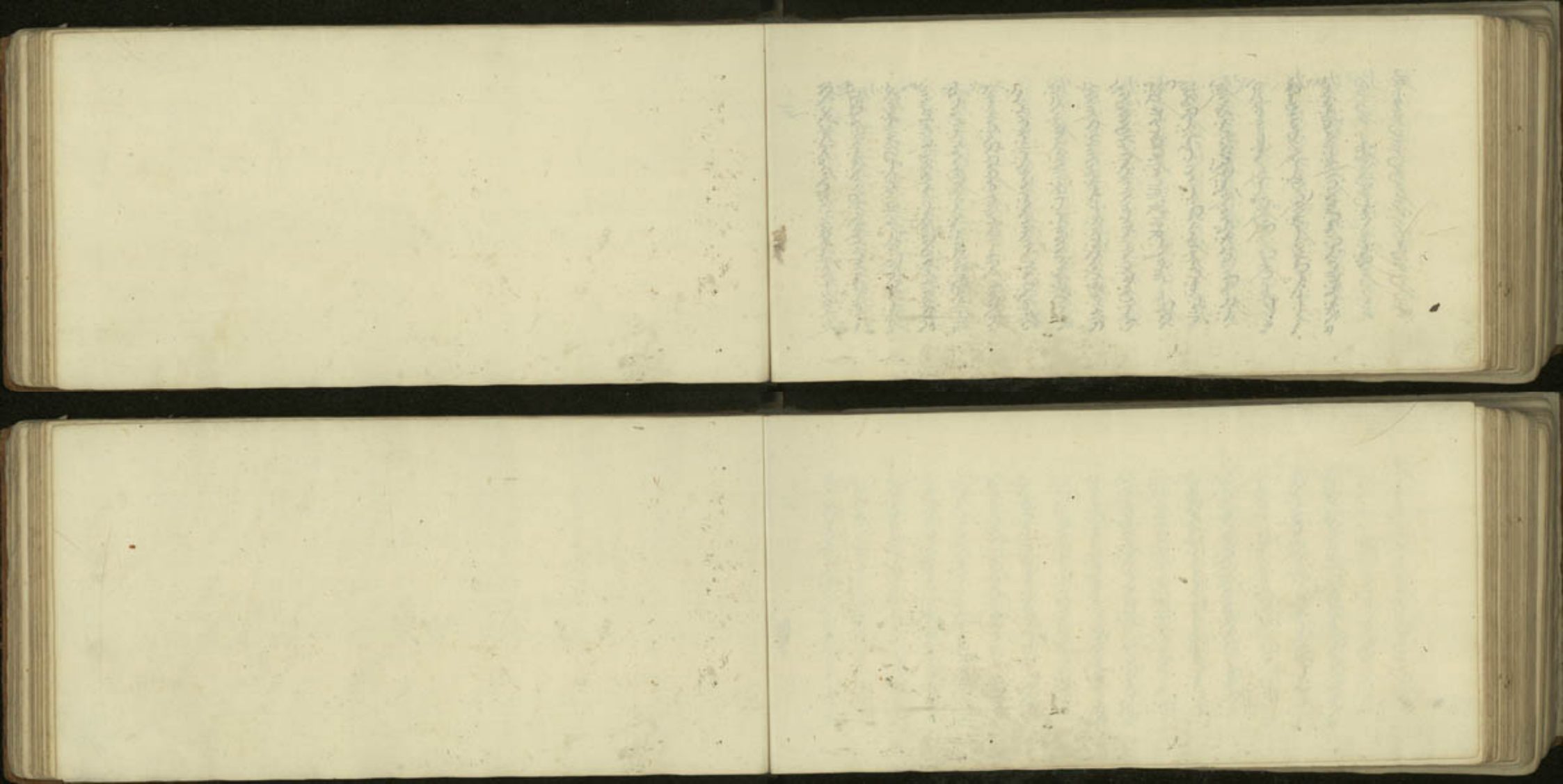
Main body of handwritten text in a cursive script, covering most of the page.

Small handwritten text or mark at the top of the page.

بسم الله الرحمن الرحيم
الحمد لله رب العالمين
والصلاة والسلام على
سيدنا محمد وآله الطيبين
الطاهرين

Main body of handwritten text in a cursive script, covering most of the page.

[Faint, illegible handwritten text in a cursive script, likely from a 17th or 18th-century manuscript. The text is arranged in approximately 15 vertical columns across the right page.]





Handwritten text in a cursive script, likely a list or account, covering the right page of the top manuscript. The text is arranged in approximately 15 horizontal lines.

Left page of the top manuscript, mostly blank with some faint, illegible markings and stains.

Right page of the bottom manuscript, mostly blank with some faint, illegible markings and stains.

Left page of the bottom manuscript, mostly blank with some faint, illegible markings and stains.

